



**SCARPA®**

NESSUN LUOGO È LONTANO™



*Benvenuti nel futuro!*

*SCARPA® è orgogliosa di presentarti due straordinarie innovazioni della collezione 2011/12: ALIEN 1.0 e ALIEN. Nato dall'infinita passione per l'innovazione, la tecnologia e lo stile, con cui SCARPA® rappresenta da sempre l'Italia nel mondo, ALIEN 1.0 è l'emblema dell'avanguardia e della tecnologia calzaturiera.*

*In ALIEN 1.0 ogni grammo è stato progettato per darvi performance straordinarie. ALIEN 1.0 esprime il nostro DNA e la nostra leadership nello sviluppo di straordinari scarponi per lo sci alpinismo: lo dimostrano anche i podi conquistati dai nostri atleti nelle gare più importanti di Coppa del Mondo degli ultimi due anni.*

*SCARPA® nessun luogo è lontano.*

*Welcome in the future!*

*SCARPA® is proud to present two extraordinary innovations in the collection 2011/12: 1.0 ALIEN 1.0 and ALIEN. Inspired by our infinite passion for the innovation, technology and style, which defines SCARPA® around the world, ALIEN 1.0 is the emblem of the technology of the and footwear craft.*

*In ALIEN 1.0 every gram is designed to give outstanding performance. ALIEN 1.0 expresses all our DNA and our leadership in ski mountaineering boots, as witness also by our athletes on the way to podium wins in the most important World Cup races in the last two years.*

*SCARPA® no place too far.*



*NELLO SCONFINATO UNIVERSO DELLO SCI ALPINISMO, LO SCARPONE CHE VIENE DAL FUTURO*



# ALIENO

*A SCARPA® PRODUCTION*

*IN THE ENDLESS UNIVERSE OF SKI-TOURING, THE BOOT COMING FROM THE FUTURE*

**ALIEN 1.0 IL NUOVO CONFINE TRA LEGGEREZZA E PERFORMANCE**

**ALIEN 1.0 THE NEW FRONTIER BETWEEN LIGHTNESS AND PERFORMANCE**

# ALIEN 1.0



*ALIEN 1.0, ideato per i "racers" più esigenti, questa è la scarpa "race" tecnicamente più evoluta attualmente disponibile sul mercato. In ALIEN 1.0 ogni grammo è stato progettato per darvi performance straordinarie. La combinazione dei materiali più innovativi e resistenti come il Carbonio e il Poliammide con una nuova forma esaltano*

*leggerezze, efficienza e prestazioni straordinarie mettendovi sul podio. ALIEN 1.0 esprime il nostro DNA e la nostra leadership nello sviluppo di straordinari scarponi "race" per lo sci alpinismo: lo dimostrano anche i podi conquistati dai nostri atleti nelle gare più importanti di Coppa del Mondo degli ultimi due anni. ALIEN 1.0....! Benvenuti nel futuro*

*ALIEN 1.0 designed for dedicated "racer" skiing mountaineers, ALIEN 1.0 is the most advanced technology "race" boot currently available on the market. In ALIEN 1.0 every gram is designed to give outstanding performance. The combination of the most innovative materials like the carbon fiber and the polyamide and one new*

*last enhances lightness, efficiency and extraordinary performance, leading you straight to the podium. ALIEN 1.0 expresses all our DNA and our leadership in ski mountaineering boots, as witness also by our athletes on the way to podium wins in the most important World Cup races in the last two years. ALIEN 1.0....! Welcome in the future*

# UNA TECNOLOGIA VISIONARIA, UNA "SCARPA" PERFETTA

# A VISIONARY TECHNOLOGY, A PERFECT "SCARPA"

## BOA® CLOSURE SYSTEM

### GLOVE-LIKE FIT

Il sistema di chiusura Boa offre una chiusura e un fit personalizzato, massimo comfort e senza punti di pressione.

### MICRO-ADJUSTABILITY

Il sistema di chiusura Boa offre una regolazione precisa. Ogni clic equivale a 1 mm di regolazione della tensione.

### SECURE

Una volta regolato e bloccato in posizione, il sistema di chiusura Boa non diminuisce il suo effetto di bloccaggio anche dopo molte ore d' utilizzo.

### FAST

Rapido da aprire e da bloccare. Il sistema di chiusura Boa è un sistema molto rapido da regolare in ogni momento durante la salita e/o la discesa.



### GLOVE-LIKE FIT

The Boa closure system provides custom comfort with smooth, even closure and no pressure points.

### MICRO-ADJUSTABILITY

Boa reels offer infinite degrees of fine tuning. Each click equals 1mm of tension adjustment.

### SECURE

Once locked into place, the Boa closure system reels and laces stay that way, even after many hours of use.

### FAST

Quick on. Quick off. Boa saves time and allows on-the-fly tuning.

## CARBON CORE TECHNOLOGY

### 680 GR. DI PURA TECNOLOGIA

- + LEGGEREZZA
- + PERFORMANCE
- + EFFICIENZA NELLA SCIATA

ALIEN 1.0 è la rivoluzione del concetto di SCARPA® da ski-alp race. La Carbon Core Technology garantisce le prestazioni più elevate oggi disponibili. Grazie ad un innovativo sistema di co-iniezione che unisce i vantaggi del Carbonio e del Poliammide, offre la combinazione perfetta tra leggerezza, rigidità, assorbimento delle vibrazioni, resistenza.



### 680 GR. OF GREAT TECHNOLOGY

- + LIGHTNESS
- + PERFORMANCE
- + EFFICIENCY IN DOWNHILL SKIING

ALIEN 1.0 is the revolution of the concept of SCARPA® for ski-alp race. The Carbon Core Technology offers the highest performance available today. Thanks to one innovative co-injection system that combines the advantages of the carbon fiber and the polyamide, resulting the perfect combination of lightness, rigidity, vibration absorption, strength.

## ADVANCED CARBON CUFF SYSTEM

- + LEGGEREZZA
- + CONTROLLO DELLO SCI
- + TRASMISSIONE DELLA FORZA ALLO LAMINE DELLO SCI

L'innovativo sistema "Advanced Carbon Cuff" è un ergonomico gambetto che funziona come una spina dorsale a supporto della gamba, garantendo un perfetto fit e il massimo comfort. Questa tecnologia aumenta la trasmissione delle forze e la presa di spigolo degli sci.

- + LIGHTNESS
- + CONTROL OF SKIING
- + TRANSMISSION OF POWER TO THE EDGE OF THE SKI

The innovative "Advanced Carbon Cuff" system is a hardwearing ergonomic power structure that works like a backbone supporting leg and guaranteeing a perfect and the most comfortable fit. This technology increases the transmission of forces and the edging on the skis.



## HRP INTUITION® OVERLAP LINER

Costruzione overlap per maggiori performance

- Scarpetta termoformabile
- Speciale schiuma modellabile
- Design che garantisce il massimo movimento della caviglia

Overlap construction for maximum performance

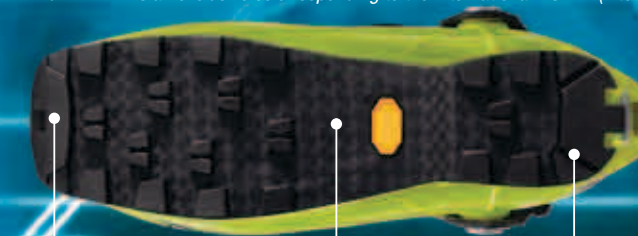
- Thermo formable inner boot
- Special moldable foam
- Specific design that guarantees unrestricted ankle movement



L'innovativa suola UFO SCARPA®/VIBRAM® risponde alle regole "ISMF" (International Ski Mountaineering Federation).

The innovative UFO SCARPA®/VIBRAM® is an exclusive sole responding to the international "ISMF" (International Ski Mountaineering Federation) rules.

## SCARPA®/VIBRAM® UFO SOLE



### UFO TOE CLIMBING ZONE DESIGN

Lo spessore molto sottile nella parte anteriore, riduce il peso e permette la massima sensibilità in arrampicata su roccia o terreni ripidi ed impegnativi. Punta con zona arrampicata per la massima aderenza e per una maggiore coefficiente di attrito.

The very thin thickness in the toe area as well as reducing the weight and allows maximum sensitivity in rock climbing or challenging terrain. Flat climbing zone in the toe area for maximum grip, and for increased coefficient of friction.

### UFO MULTI TRACTION LUGS DESIGN

Il particolare design del battistrada della suola UFO garantisce la massima trazione a 360° su tutti i terreni.

The special lugs on the UFO sole are design for maximum 360° traction, in every terrain.

### UFO SELF CLEANING GROOVES

La suola UFO SCARPA® in gomma VIBRAM® ICE TREK, è la miscela ottimale per offrire una grip eccezionale e la migliore resistenza all'usura. Ampie scanalature tra i chiodi del battistrada permettono l'autopulenza dal fango, neve e detriti.

The UFO SCARPA® soles made of VIBRAM® ICE TREK, the perfect compound providing enhanced grip and resistance to wear. Large grooves on bottom for continuous and good evacuation of mud, snow and debris.

CODE: 12160-500	CLOSURE: SPEED LOCK + BOA® CLOSURE SYSTEM
COLOUR: YELLOW FLUO / DARK	FORWARD LEAN: FIXED 13° - 18°
INNER BOOT: HRP INTUITION® OVERLAP	SOLE: UFO SCARPA/VIBRAM®
SHELL: SELECTED POLYAMIDE / CARBON	WEIGHT: 680 GR.
CUFF: CARBON	SIZE: 23 - 30 (NO 1/2)
GAITER: POLYAMIDE / ELASTANE / KEVLAR-PU MEMBRANE	BINDING: TLT



# ALIEN 1.0 WINNER OF

## MEN SENIOR

## WOMEN SENIOR

<b>WCH</b>	<b>WORLD CHAMPIONSHIPS ANDORRA - VERTICAL</b>	3° PERRIER	1° PEDRANZINI	3° MARTINELLI
<b>WCH</b>	<b>WORLD CHAMPIONSHIPS ANDORRA - VERTICAL/ESPOIR</b>	2° LENZI		
<b>WCH</b>	<b>WORLD CHAMPIONSHIPS ANDORRA - INDIVIDUAL</b>	1° TROILLET	2° PEDRANZINI	3° MARTINELLI
<b>WCH</b>	<b>WORLD CHAMPIONSHIPS ANDORRA - INDIVIDUAL/ESPOIR</b>	2° LENZI	3° VALMASSOI	
<b>WCH</b>	<b>WORLD CHAMPIONSHIPS ANDORRA - TEAM</b>	1° PERRIER	2° TROILLET / ANTHAMATTEN	3° LENZI
<b>WCH</b>	<b>WORLD CHAMPIONSHIPS ANDORRA - RELAY</b>	1° LENZI	2° TROILLET / ANTHAMATTEN	3° PERRIER
<b>WCI</b>	<b>PILA / GRESSAN</b>		2° PEDRANZINI	
<b>WCI</b>	<b>TRANSCLAUTANA</b>	1° TROILLET	1° PEDRANZINI	3° MARTINELLI
<b>WCT</b>	<b>TROPHÉE DES GASTLOSEN</b>	1° TRENTO	3° TROILLET / ANTHAMATTEN	1° PEDRANZINI / MARTINELLI
<b>WCI</b>	<b>TROFEO DELL' ETNA</b>	3° PERRIER	1° PEDRANZINI	2° MARTINELLI
-	<b>PIERRA MENTA</b>	1° TROILLET	2° PERRIER	1° PEDRANZINI / MARTINELLI
<b>ISMF</b>	<b>MARMOTTA TROPHY</b>	3° FOLLADOR	3° CLOS / ROCCA	
<b>ISMF</b>	<b>DACHSTEIN XTREM</b>	3° FOLLADOR		
<b>ISMF</b>	<b>PIZOLADA DELLE DOLOMITI</b>	3° FOLLADOR		
<b>WCI</b>	<b>GRAND BÉAL</b>		1° PEDRANZINI	2° MARTINELLI
<b>WCI</b>	<b>SKI ALP DOLOMITI DI BRENTA</b>	1° TROILLET	1° PEDRANZINI	
<b>WCT</b>	<b>PATROUILLE DES GLACIERS</b>	1° TROILLET / ANTHAMATTEN / ELOUR	1° TROILLET / GEX FABRY / ETZENSBERGER	2° PEDRANZINI / MARTINELLI / ROCCA
<b>WC</b>	<b>RANKING OVERALL WORLD CUP</b>	1° TROILLET	1° PEDRANZINI	2° MARTINELLI
<b>WC</b>	<b>RANKING INDIVIDUAL WORLD CUP</b>	2° TROILLET	1° PEDRANZINI	3° MARTINELLI

## MEN JUNIOR

## WOMEN

## MEN CADET

## WOMEN CADET

<b>WCH</b>	<b>WORLD CHAMPIONSHIPS ANDORRA - VERTICAL</b>		2° CAZZANELLI A.	1° PALZER	2° PICCAGNONI
<b>WCH</b>	<b>WORLD CHAMPIONSHIPS ANDORRA - VERTICAL/ESPOIR</b>	1° ANTONIOLI	3° CAZZANELLI F.		2° PICCAGNONI
<b>WCH</b>	<b>WORLD CHAMPIONSHIPS ANDORRA - INDIVIDUAL</b>			1° PALZER	2° STRADELLI
<b>WCH</b>	<b>WORLD CHAMPIONSHIPS ANDORRA - RELAY</b>	1° ANTONIOLI	1° CAZZANELLI A.		
<b>WCT</b>	<b>TROPHÉE DES GASTLOSEN</b>	1° ANTONIOLI	2° RIGHI / CAZZANELLI F.		
-	<b>PIERRA MENTA</b>	1° ANTONIOLI	2° RIGHI / CAZZANELLI F.	2° NICOLINI	3° STRADELLI
<b>WCI</b>	<b>GRAND BÉAL</b>	1° CAZZANELLI F.	2° ANTONIOLI	2° CAZZANELLI A.	1° PALZER
<b>WCI</b>	<b>SKI ALP DOLOMITI DI BRENTA</b>	2° ANTONIOLI	2° CAZZANELLI A.	1° PALZER	2° STRADELLI
<b>WC</b>	<b>RANKING OVERALL</b>	2° ANTONIOLI	3° CAZZANELLI F.	2° CAZZANELLI A.	1° PALZER
				3° STRADELLI	1° PICCAGNONI



**WCH** WORLD CHAMPIONSHIPS  
**WCI** WORLD CUP INDIVIDUAL

**WCT** WORLD CUP TEAM  
**ISMF** INTERNATIONAL HOMOLOGATED RACE

SCARPA® Proud Partner of:



**PER LE TUE VITTORIE DAI IL MASSIMO CON IL MINIMO**

**FOR YOUR VICTORIES LESS IS MORE**



**SCARPA® INTERNATIONAL SKI TOURING "RACE" TEAM**



**MARTINELLI FRANCESCA**  
ITALY



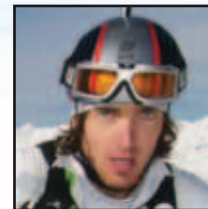
**TRENTO DENIS**  
ITALY



**CAZZANELLI FRANCOIS**  
ITALY



**FOLLADOR ALESSANDRO**  
ITALY



**FRIEDRICH MAIR**  
ITALY



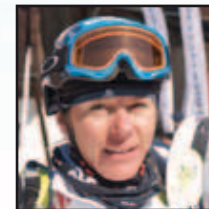
**VALMASSOI MARTINA**  
ITALY



**PEDRINI DANIELE**  
ITALY



**ANTONIOLI ROBERT**  
ITALY



**PEDRANZINI ROBERTA**  
ITALY



**CAZZANELLI ALESSANDRA**  
ITALY



**PALZER TONI**  
GERMANY



**STEUER TONI**  
GERMANY



**ROTTMOSER SEPPI**  
GERMANY



**TROILLET MARIE**  
SWITZERLAND



**TISSIERES ALAN**  
SWITZERLAND



**TROILLET FLORENT**  
SWITZERLAND



**ANTHAMATTEN MARTIN**  
SWITZERLAND



**ECOEUR YANNICK**  
SWITZERLAND



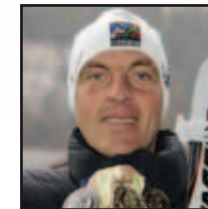
**MARTI MARCEL**  
SWITZERLAND



**ETZENBERGER NATHALIE**  
SWITZERLAND



**GEX FABRY EMILY**  
SWITZERLAND



**PERRIER FLORENT**  
FRANCE



**L'INVASIONE DI UNA FORMA DI TECNOLOGIA SUPERIORE**

**THE INVASION OF A SUPERIOR TECHNOLOGY**

# ALIEN



*ALIEN, ideato per sci alpinisti esigenti ed evoluti, adotta la tecnologia del modello ALIEN 1.0; lo scarpone "race" tecnicamente più evoluto attualmente disponibile sul mercato, scarpone molto leggero, che garantisce le massime performance.*

*ALIEN rappresenta il modello perfetto quale "crossover" tra il mondo dei modelli race e il mondo dello sci alpinismo Touring che predilige un prodotto tecnicamente evoluto e molto leggero.*

*ALIEN designed for dedicated and advanced skiing mountaineers, this model uses the ALIEN 1.0 that is the most advanced technology "race" boot currently available on the market to create a very lightweight and high-performance ski touring boot.*

*The ALIEN represent the perfect "crossover" model between the racing world and the world of advanced ski touring user's, who prefers a technically light boot.*



## UNA TECNOLOGIA CHE VIENE DAL FUTURO

### ADJUSTABLE SPEED LOCK SYSTEM

E' un sistema composto dalla leva "A-LIGHT" in "ERGAL" lega leggera e resistente.

Il sistema permette con un solo movimento di liberare o bloccare gambetto e scafo e, contemporaneamente, consente l'apertura o chiusura anteriore del gambetto stesso.

This system is composed of the "A-LIGHT" buckle made from the light-alloy called "ERGAL" a light yet resistant fibre. Thanks to this system, the cuff and shell can be released or blocked in a single movement, allowing for front opening or closing of the cuff itself at the same time.



### ALIEN GAITER

Ghetta aggiuntiva elasticizzata impermeabile, anti vento e traspirante.

Additional stretch gaiter waterproof, wind resistance and breathable.



### HRP INTUITION® LINER

Costruzione con lingua centrale per maggiore comfort

- Scarpetta termoformabile
- Speciale schiuma modellabile
- Design che garantisce il massimo movimento della caviglia

Tongue construction for maximum comfort

- Thermo formable inner boot
- Special moldable foam
- Specific design that guarantees unrestricted ankle movement



## A TECHNOLOGY COMING FROM THE FUTURE

### BOA® CLOSURE SYSTEM

#### GLOVE-LIKE FIT

Il sistema di chiusura Boa offre una chiusura e un fit personalizzato, massimo comfort e senza punti di pressione.

#### MICRO-ADJUSTABILITY

Il sistema di chiusura Boa offre una regolazione precisa. Ogni clic equivale a 1 mm di regolazione della tensione.

#### SECURE

Una volta regolato e bloccato in posizione, il sistema di chiusura Boa non diminuisce il suo effetto di bloccaggio anche dopo molte ore d' utilizzo.

#### FAST

Rapido da aprire e da bloccare. Il sistema di chiusura Boa è un sistema molto rapido da regolare in ogni momento durante la salita e/o la discesa.



#### GLOVE-LIKE FIT

The Boa closure system provides custom comfort with smooth, even closure and no pressure points.

#### MICRO-ADJUSTABILITY

Boa reels offer infinite degrees of fine tuning. Each click equals 1mm of tension adjustment.

#### SECURE

Once locked into place, the Boa closure system reels and laces stay that way, even after many hours of use.

#### FAST

Quick on. Quick off. Boa saves time and allows on-the-fly tuning.

### SCARPA®/VIBRAM® UFO SOLE

L'innovativa suola UFO SCARPA®/VIBRAM® risponde alle regole "ISMF" (International Ski Mountaineering Federation).

The innovative UFO SCARPA®/VIBRAM® is an exclusive sole responding to the international "ISMF" (International Ski Mountaineering Federation) rules.



#### UFO TOE CLIMBING ZONE DESIGN

Lo spessore molto sottile nella parte anteriore, riduce il peso e permette la massima sensibilità in arrampicata su roccia o terreni ripidi ed impegnativi. Punta con zona arrampicata per la massima aderenza e per una maggiore coefficiente di attrito.

The very thin thickness in the toe area as well as reducing the weight and allows maximum sensitivity in rock climbing or challenging terrain. Flat climbing zone in the toe area for maximum grip, and for increased coefficient of friction.

#### UFO MULTI TRACTION LUGS DESIGN

Il particolare design del battistrada della suola UFO garantisce la massima trazione a 360° su tutti i terreni.

The special lugs on the UFO sole are design for maxium 360° traction, in every terrain.

#### UFO SELF CLEANING GROOVES

La suola UFO SCARPA® in gomma VIBRAM® ICE TREK, è la miscela ottimale per offrire una grip eccezionale e la migliore resistenza all'usura. Ampie scanalature tra i chiodi del battistrada permettono l'autopulenza dal fango, neve e detriti.

The UFO SCARPA® soles made of VIBRAM® ICE TREK, the perfect compound providing enhanced grip and resistance to wear. Large grooves on bottom for continuous and good evacuation of mud, snow and debris.



CODE: 12161-500	CLOSURE: ADJUSTABLE SPEED LOCK + BOA® CLOSURE SYSTEM
COLOUR: YELLOW FLUO	FORWARD LEAN: FIXED 13° - 18°
INNER BOOT: HRP INTUITION®	SOLE: UFO SCARPA/VIBRAM®
SHELL: SELECTED POLYAMIDE	WEIGHT: 890 GR.
CUFF: SELECTED POLYAMIDE	SIZE: 23 - 30 (NO 1/2)
GAITER: POLYAMIDE / ELASTANE / KEVLAR-PU MEMBRANE	BINDING: TLT

# DISTRIBUTORS

## AMERICA

SCARPA NORTH AMERICA INC.  
3550 FRONTIER UNIT E  
BOULDER, CO 80301 U.S.A.  
Tel. (1) 866 9982895  
Fax (1) 866 9982899  
customerservice@scarpa.com  
www.scarpa.com

## AUSTRALIA

OUTDOOR AGENCIES PTY LTD  
PO BOX 620  
REGENTS PARK NSW 2143  
Tel. (61) 2 94382266  
Fax (61) 2 94382520  
outag@outdooragencies.com.au

## AUSTRIA

UHL GÜNTER EXCLUSIV  
SPORTARTIKELVERTRIEB GMBH  
WIESELDORF, 41 8504 PREDING  
Tel. (43) 3185 2286  
Fax (43) 3185 30724  
info@scarpa.at

## CHINA

BEIJING TRAVEL MOUSE  
OUTDOORS CO., LTD  
ADD: ROOM 220, 2ND FLOOR,  
LIAONING HOTEL, NO.1 DESHENG MENWAI  
DAJIE, XICHENG DISTRICT, BEIJING CHINA  
(POST CODE: 100088)  
Tel. (86) 10 6236 9200  
Fax (86) 10 6236 9200 ext. 16  
info@travel-mouse.com  
www.travel-mouse.com

## CZECH REPUBLIC

ALPSPORT S.R.O.  
TYRSOVA, 25 70200 OSTRAVA  
Tel. (420) 596 122441  
Fax (420) 596 111229  
velkoobchod@alpsport.cz  
www.alpsport.cz

## DENMARK

FRTIDSGROSSISTEN A/S  
FREDERIKSBORGGADE 52  
1360 KOBENHAVNK  
Tel. (45) 33 339094  
Fax (45) 44 478084  
info@fritidsgrossisten.dk  
www.friluftsland.dk

## FRANCE

PLEIN NORD DISTRIBUTION SARL  
57 RUE DES GORGES DE LA FRASSE  
BP 73 74702 SALLANCHES CEDEX  
Tel. (33) 450 939271  
Fax (33) 450 937583  
infos@pleinnord.com  
www.pleinnord.com

## GERMANY / BENELUX

SCARPA SCHUHE AG  
LÖRRACHERSTRASSE, 60  
4125 RIEHEN  
Tel. (41) 61 2616950  
Fax (41) 61 2616951  
info@scarpa-schuhe.de  
www.scarpa-schuhe.de

## GREECE

WILD SIDE SPORTS  
AG. THEODORAS 3 STREET  
54623 THESSALONIKI  
Tel. (30) 2310 279165  
Fax (30) 2310 279171  
wildside@otenet.gr  
www.wild-side-sports.gr

## HONG KONG

MOUNTAIN SERVICES INT.LTD  
SHOP 1, 52-56 KING'S ROAD NORTH POINT  
HONG KONG  
Tel. (852) 2541 8876  
Fax (852) 2541 7994  
info@mshk.com.hk

## ICELAND

STODTAEKI H.F.  
REYKJAVIKURVEGUR 64  
220 HAFNARFJORDUR  
Tel. (354) 5109500  
Fax (354) 5655355  
halldorh@explorer.is

## INDIA

CHOGORI  
B1/E21 MOHAN COOPERATIVE  
INDUSTRIAL ESTATE MAIN  
MATHURA ROAD 110044 NEW DELHI  
Tel. (91) 11 40665000  
Direct (91) 11 40665039  
Fax (91) 11 40665011  
info@chogoriindia.com

## IRAN

ONISEH  
NO. 9, RATEGH ST.,  
VALI YE 'ASR AVE., TEHRAN  
POST BOX: 13345-375  
Tel: 0098 21 66975202  
Fax: 0098 21 66975203  
info@oniseh.com  
www.oniseh.com

## ISRAEL

M. GRAVITY LTD.  
32 YGAL ALON ST. 46324 HERZELIYA  
Tel. (972) 9 7466910  
Fax (972) 9 7466619  
gravity@013.net  
www.gravityisrael.com  
www.gravity-design.net

## JAPAN

LOST ARROW INC.  
1386-6 SUNEORI, TSURUGASHIMA CITY  
SAITAMA 350-2213  
Tel. (81) 492 717111  
Fax (81) 492 717112  
la@lostarrow.co.jp  
www.lostarrow.co.jp

## KOREA

NELSON SPORTS KOREA INC. 95 ILSAN  
TECHNO TOWN, 1141-1 BAISUK DONG,  
ILSAN GU, GOYANZ SI 410-722 GYEONGGI DO  
Tel. (82) 21 6441708  
Fax (82) 319026953  
info@nelson.co.kr

## NEW ZEALAND

ALL SPORT DISTRIBUTION LTD  
PO BOX 1307, 3351 TAUPŌ  
Tel. (64) 7 3771033  
Fax (64) 7 3774033  
office@allsportsgear.co.nz  
www.allsportsgear.co.nz

## NORWAY

OUTDOOR A.S.  
VAKÅSVEIN 7 1385 HVALSTAND  
Tel. (47) 66 907680  
Fax (47) 66 907681  
kundeservice@outdoor.no  
www.outdoor.no

## POLAND

HIMAL SPORT WIELICKA JOLANTA  
UL. PRZEMYSŁOWA, 60 43100 TYCHY  
Tel. (48) 32 2278342  
Fax (48) 32 2278342  
himal@himalsport.com.pl  
www.himalsport.com.pl

## ROMANIA

S.C. ACELLUM SRL  
CALEA BUZIASULUI 11 1900 TIMISOARA  
Tel. (40) 256 291604  
Fax (40) 256 291605  
segreteri@acellum.drttm.ro  
lucio@acellum.dnttm.ro

## RUSSIA

ALPEX  
SREDNAYA PEREYASLAVSKAYA  
UL 13 STROENIE 2 129110 MOSCOW  
Tel. (007) 095 6311855  
Fax (007) 095 6311855  
alpex@sherpa.ru  
www.sherpa.ru

## SLOVAKIA

HIGH SPORT S.R.O  
BELOPOTOCKEHO, 6  
03101 LIPTOVSKY MIKULAS  
Tel. (421) 445621511  
Fax (421) 445522306  
highsport@highsport.sk  
www.highsport.sk

## SLOVENIA

SIDARTA  
CERKOVA, 9 01231 LJUBLJANA  
Tel. (386) 1 5613473  
Fax (386) 1 5612536  
office@sidarta.si  
www.sidarta.si

## SPAIN

IBEROVEGAS DE DISTRIBUCIONES S.L.  
C/LULL 57-59 ATICO 4A  
08005 BARCELLONA  
Tel. (34) 933 000470  
Fax (34) 933 000460  
iberovegas@iberovegas.com

## SWEDEN

UHRWEDER SPORT  
MARINGATAN 7 59170 MOTALA  
Tel +47 22 52 51 28  
info@uhrweder.com  
www.uhrweder.com

## SWITZERLAND

NEW ROCK S.A.  
VIA PONTE DI VALLE 6964 DAVESCO  
Tel. (41) 91 9351400  
Fax (41) 91 9401988  
info@newrocksport.ch  
www.newrocksport.ch

## TAIWAN

DECORATIVE CRAFTS COMPANY  
8F-NO31-1 LANE 169 KANG NING STREET  
22180 HSICHIH TAIPEI HSIANG  
Tel. (886) 2 86951085  
Fax (886) 2 86951089  
decoco@tps5.seed.net.tw

## UKRAINE

ELTIS UKRAINE COMPONENTS - RUNA  
DOROGOZHITSKAYA STR. 11/8  
04218 KIEV  
Tel. (38) 562 344700  
Tel/Fax (38) 567 413751  
kazbekovs@gmail.com  
info@runa-ua.com  
www.runa-ua.com

## UNITED KINGDOM

THE MOUNTAIN BOOT CO.LTD  
UN.5, NEW YORK WAY, IND. ESTATE NEWCA-  
STLE UPON TYNE, NE 27 0QF  
Tel. (44) 191 2960212  
Fax (44) 191 2960213  
info@mountainboot.co.uk  
www.scarpa.co.uk

# ITALIAN AGENTS

## TRENTINO ALTO ADIGE

SEDE COMMERCIALE S.C.A.R.P.A. SPA  
V.LE E.FERMI, 1 31011 ASOLO -TV-  
Tel. 0423 5284  
Fax 0423 528599  
info@scarpa.net

## PIEMONTE E VALLE D'AOSTA

DISERTORI FABRIZIO  
VIA DEL SUFFRAGIO, 108  
38100 TRENTO  
Cell. 335 6443186  
Tel. e fax 0461 237163  
fabri.disertori@libero.it

## LOMBARDIA

PENASA LUIGI  
GALLERIA ADRIA, 3  
38100 TRENTO -TN-  
SHOW ROOM: VICOLO FIORI, 3  
20121 MILANO  
Tel. e fax 0461 237398  
Cell. 335 6443204  
luigi.penasa@virgilio.it

## VERONA TRENTO SUD

GIORDANI MAURIZIO  
VIA SALISBURGO, 23  
38060 VILLA LAGARINA -TN-  
Cell. 335 6755191  
Tel. 0464 490525  
Fax 0464 490525  
giordani8@giordanimaurizio.191.it

## FRIULI VENEZIA GIULIA / VENETO

ESCLUSA PROVINCIE BELLUNO E  
VERONA  
MARCO PISANO  
VIA SAN PIETRO, 33/B  
31049 VALDOBBIADENE - TV  
Cell. 331 9135977  
Tel. 0423 5284  
Fax 0423 528599  
marco.pisano@scarpa.net

## LIGURIA / TOSCANA

CODDA ANDREA  
VIA COLOMBO, 11/14  
16121 GENOVA  
Cell. 338 7038477  
Tel. 010 564941  
Fax 010 566012  
andrea@codda.fastwebnet.it

## EMILIA ROMAGNA

CROTTA ROBERTO  
Cell. 338 1932054  
redcrotta@libero.it

## LAZIO / ABRUZZO / MARCHE /

UMBRIA / SARDEGNA  
MARCANGELI STEFANO  
VIA AURELIA 714 - 00165 ROMA  
Cell. 348 6580018  
Tel. 06 66417002  
Fax 06 66418091  
stefano.marcangeli@libero.it

## SICILIA / CALABRIA

DARIO SGROI  
VIA LUMINARIA, 23  
95014 GIARRE -CT-  
Cell. 347 9452418  
Tel. 095 7792513  
Fax 095 7792513  
dariosgroiscott@alice.it





**SCARPA®**

NESSUN LUOGO È LONTANO™